

INICIO 23 DE JUNIO

DURACIÓN

24 Horas académicas
06 Días
Horario:
Lunes - Miércoles - Viernes
19:00 - 22:00 horas

INVERSIÓN

ÚNICO PAGO
PÚBLICO EN GENERAL
S/ 280 soles

PROCESO DE INSCRIPCIÓN

Tenemos dos formas de Pago:

1.-Depósitos o transferencias en la cuenta del BANCO DE LA NACIÓN

Número de cuenta: 00 000 306 940
CCI: 018 000 000 000 306 940 08
RUC: 201 313 718 89

Titular de la cuenta bancaria: Comisión Nacional de Investigación y Desarrollo Aeroespacial

2.-Tarjeta de crédito o débito por medio de Mercado pago

<https://bit.ly/InsCB180>

MODALIDAD
VIRTUAL SINCRÓNICA
SESIONES EN VIVO

CURSO BÁSICO

SISTEMAS DE INFORMACIÓN GEOGRÁFICA APLICADO A LA
GESTIÓN DEL RIESGO DE DESASTRES



AGENCIA ESPACIAL
DEL PERÚ CONIDA



PRESENTACIÓN

En la actualidad, los sistemas de información geográfica (SIG) se han convertido en una disciplina de preponderancia para prácticamente todas las carreras profesionales. Esto es debido a que todo es susceptible de ser ubicado espacialmente y es a partir de ello que nace precisamente el análisis geoespacial donde a través de información insumo y aplicando herramientas SIG podemos obtener nueva información. Es evidente en ese sentido, que los SIG cada vez dejan de ser concebidos meramente como generadores de cartografía. Por otro lado, es preciso comentar que vivimos en un país altamente vulnerable ante distintos fenómenos naturales debido a diversos factores sociales, económicos, ambientales, culturales entre otros. Este contexto es también objeto de análisis y, sobre todo, una búsqueda de solución. La gestión del riesgo de desastres (GRD) nos brinda el enfoque técnico y normativo para poder reducir la vulnerabilidad de la población ante un determinado fenómeno a través de un enfoque multidisciplinario.

En el presente curso se abordarán todos los aspectos básicos de los SIG con la finalidad de que el alumno pueda conocer de manera consistente el uso y manejo de la interfaz gráfica de usuario,

principales herramientas, tipo de información empleada por el software y, sobre todo, generación de cartografía con la finalidad de plasmar la información inicial que sea de utilidad para los usuarios finales. Se abordarán también los aspectos básicos en el conocimiento de los procesos de la GRD elaborando mapas temáticos al finalizar el curso.



OBJETIVO

El objetivo principal de este curso es dotar al alumno de los conocimientos para:

- Conocer y manejar correctamente las herramientas básicas del software QGIS.
- Conocer los antecedentes, marco normativo, procesos entre otros aspectos de la GRD.
- Desarrollar capacidades para la generación de cartografía vinculada a la GRD.

METODOLOGÍA

Los cursos se basan en la construcción colaborativa y participativa del conocimiento y se desarrollarán en modalidad remota, combinando constantemente clases teóricas dinámicas, con intervención continua del alumnado, acompañadas de prácticas dirigidas y desarrollo de proyectos individuales y/o grupales. El curso será desarrollado utilizando QGIS 3.X (versión de soporte a largo plazo que se encuentre vigente).

*Te brindaremos el enlace de descarga.

DIRIGIDO

Dirigido a la comunidad académica en general que busque desarrollar competencias en manejo de datos espaciales, análisis geoespacial y generación de cartografía. No es necesario contar con conocimiento previo



AGENCIA ESPACIAL
DEL PERU CONIDA



PROGRAMA

1. INTRODUCCION A LOS SIG OPEN SOURCE Y LA GRD

1.1. Introducción a los SIG

- Concepto de SIG
- Historia de los SIG
- Componentes de un SIG
- Aplicaciones
- Diferencia entre un SIG y un CAD

1.2. Introducción a la GRD

- Historia de la GRD en el Perú
- Marco normativo
- ¿Qué es el SINAGERD?
- Marco conceptual
- Procesos de la GRD
- Componentes de la GRD

1.3. Documentación sugerida

2. EL PROYECTO QGIS

2.1. Introducción al proyecto QGIS

- Concepto de QGIS
- Características de QGIS
- ¿Por qué debo usar QGIS?
- Búsqueda, descarga e instalación
- Exploración de la interfaz gráfica de usuario

2.2. Manejo de QGIS

- Gestión de proyectos
- Propiedades de un proyecto
- Ingreso de capas de información
- Navegación básica
- Paneles

3. DATOS GEOESPACIALES

3.1. Datos espaciales

- Concepto
- Tipos de datos espaciales
- “¿Cuál es mejor?”
- Creación de datos vectoriales

3.2. Tablas de atributos

- Concepto
- Edición de datos alfanuméricos
- Relaciones de tablas

3.3. Selección de elementos

- Por atributos
- Por localización

3.4. Geoprocesamiento

- Concepto
- Tipos de geoprocesamiento

3.5. Fuentes libres de datos espaciales

4. PRODUCCIÓN CARTOGRÁFICA

4.1. Personalización de datos

- Administración de simbologías
- Asignación de etiquetas

4.2. Módulo compositor de mapas

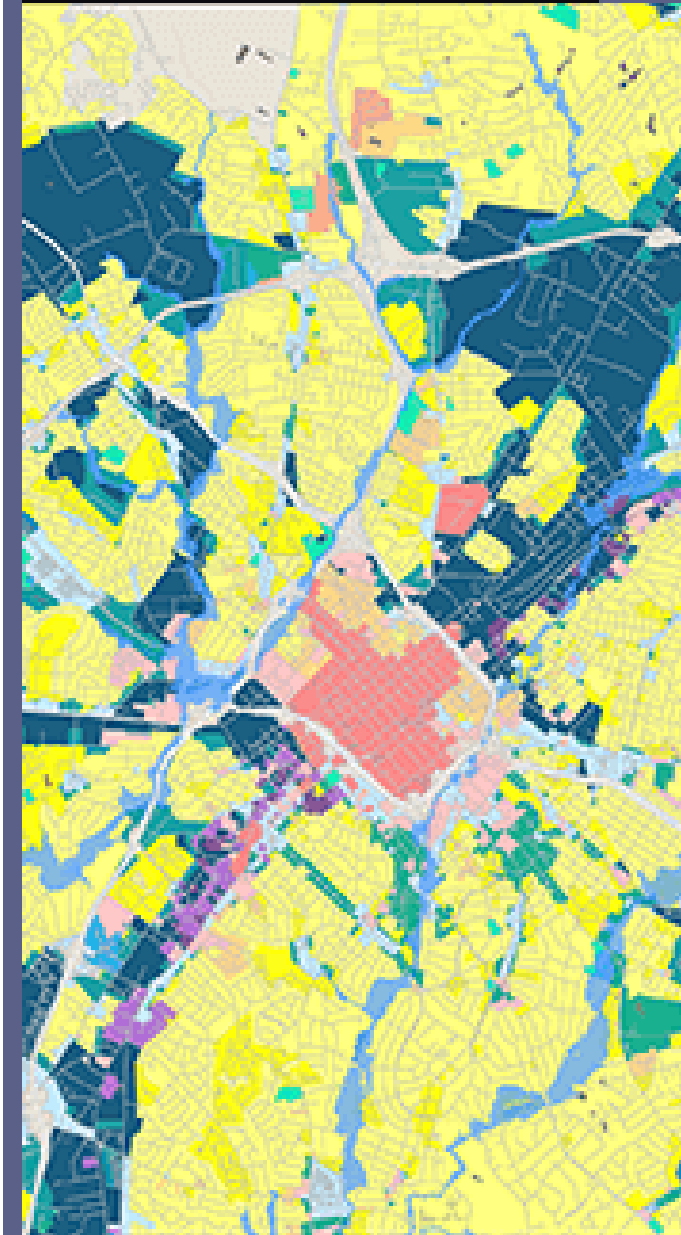
- Creación y manejo de temas
- Administración de vista de impresión
- Creación de plantillas

4.3. Generación de nuestro primer mapa

- Exportación de cartografía en diversos formatos

5.1. Generación de mapas temáticos aplicados a la GRD

- Mapa de rutas de evacuación y zonas seguras
- Mapa de riesgo
- Mapa de cobertura de servicio de alerta temprana

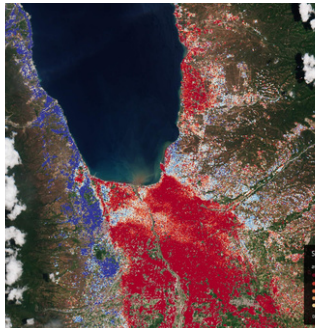


REQUISITOS

Sistema Operativo Windows o Linux.

- Los usuarios de Linux deben tener conocimientos sólidos de su sistema operativo, si no lo tienen deberán instalar una máquina virtual basada en Windows.
- No todos los algoritmos de QGIS funcionan en MacOS (OS X 10.11 o superior), por lo que si eres usuario de Mac deberás instalar una máquina virtual basada en Windows.

Computadora con arquitectura x64 con buena capacidad de procesamiento (mínimo 4 núcleos). Se recomienda memoria RAM superior a 8 GB y almacenamiento libre de 500 GB.



DOCENTE

BRUNO ESPICHAN CUYA

Ingeniería geográfica de profesión de la UNMSM con especialización en temas relacionados a la gestión del riesgo de desastres y los sistemas de información geográfica. Cuenta con experiencia en el Centro de Estudios, Procesamiento de Información e Investigación para la Gestión - INDECI - Actualmente trabaja en la Dirección de Preparación del Instituto Nacional de Defensa Civil.

CERTIFICACIÓN

Para obtener la certificación digital a nombre de la Agencia Espacial del Perú, el participante debe:

- Contar con el 85% de asistencia
- Finalizar con nota aprobatoria

INFORMES

Envíenos un correo electrónico con su consulta.

Teléfono: (01) 576 - 3920

Anexo 6107

Celular: 942 073 191 - WhatsApp

Correo electrónico: capacitacion@conidaperu.edu.pe



AGENCIA ESPACIAL
DEL PERÚ CONIDA

